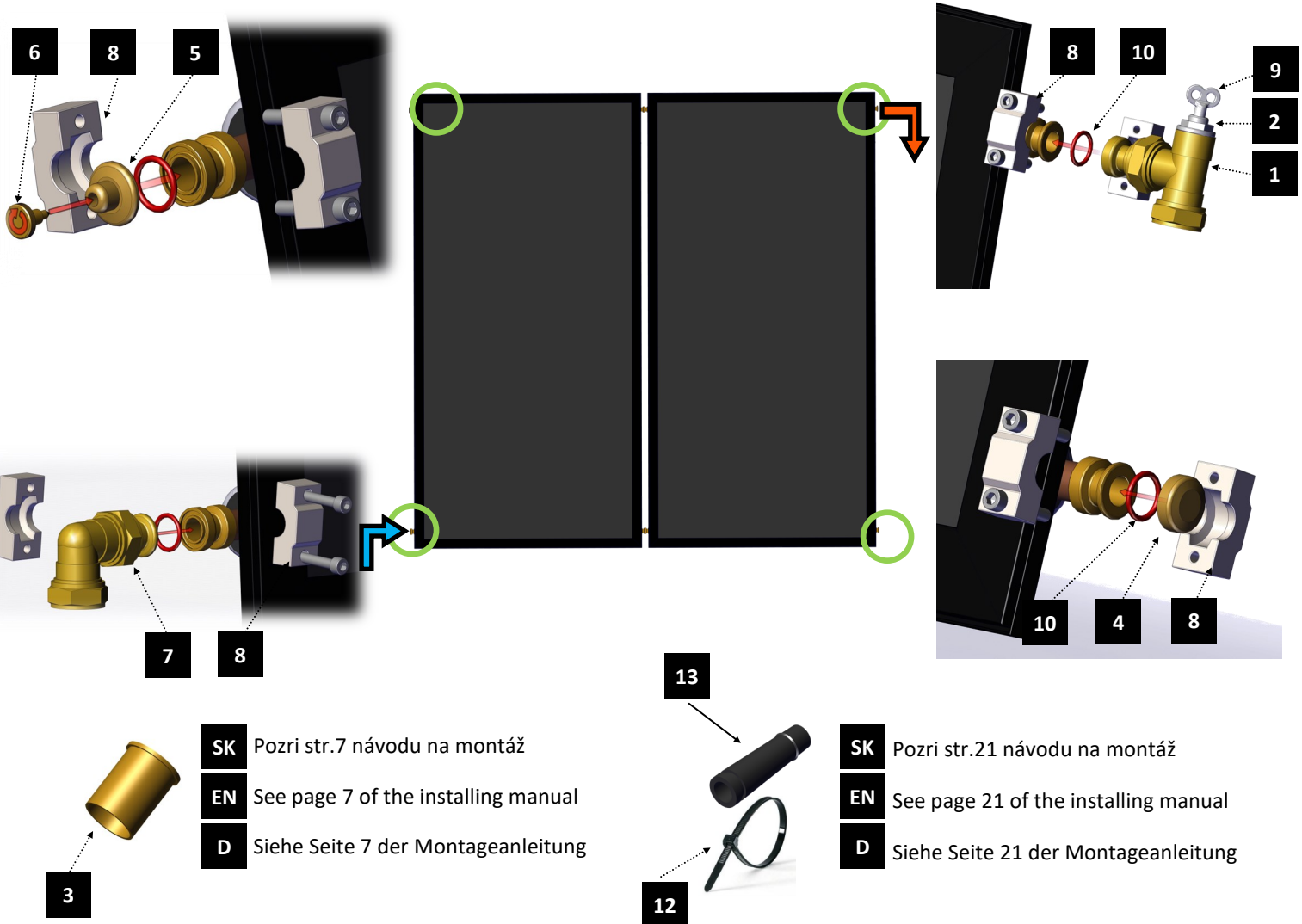
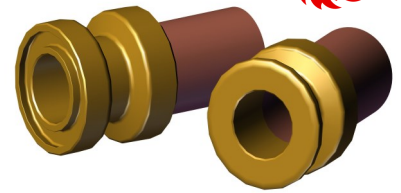


S4111



- SK** Súbor montážny základný prírubový pr.22
- EN** Basic assembling set for flanged connections diam.22
- D** Montagegrundbausatz für Flanschverbindungen Durchm.22



SK

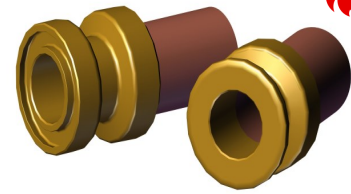
Zoznam dielov

P.č.	Artikel	Komponenty	Množstvo
1.	S4120	T-kus nátokový s odvzdušnením Ø22 x Ø26W x 1/2"	1
2.	J3012	Odvzdušňovač kúrenársky 1/2"	1
3.	I3020	Podperné puzdro 22x1mm	2
4.	U1053	Zátka W Ø26	1
5.	U1056	Zátka M odvzdušňovacia Ø26	1
6.	U1011	Skrutka odvzdušňovacia	1
7.	S4121	Koleno spiatkové Ø22 x Ø26M	1
8.	S4035	Rýchlospojka so skrutkami M6x35	4+1
9.	F5090	Odvzdušňovací kľúč	1
10.	D2402	Kružok O Ø17,86 x 2,62mm	4+1
11.	D2311	Kružok O Ø17 x 3mm	1
12.	D3318	Bídningsband 100x2,5mm	2
13.	D2126	Krytka puzdra senzora EPDM	1
14.	A0097	Zoznam dielcov súboru S4111	1

S4111



- SK** Súbor montážny základný prírubový pr.22
EN Basic assembling set for flanged connections diam.22
D Montagegrundbausatz für Flanschverbindungen Durchm.22



EN Parts list

No.	Article	Components	Quantity
1.	S4120	Flow T-piece with deaerating $\varnothing 22 \times \varnothing 26W \times 1/2''$	1
2.	J3012	Deaerator 1/2''	1
3.	I3020	Support sleeve 22x1mm	2
4.	U1053	Plug W G3/4'' for deaeration	1
5.	U1056	M-cap with de-aeration $\varnothing 26$	1
6.	U1011	Deaeration screw	1
7.	S4121	Return elbow $\varnothing 22 \times \varnothing 26M$	1
8.	S4035	Connection clamp with screws M6x35	4+1
9.	F5090	Deaeration key	1
10.	D2402	O-ring $\varnothing 17,86 \times 2,62\text{mm}$	4+1
11.	D2311	O-ring $\varnothing 17 \times 3\text{mm}$	1
12.	D3318	Binding tape 100x2,5mm	2
13.	D2126	Cap for temperature sensor EPDM	1
14.	A0097	List of components for S4111	1

D Artikel Liste

Nr.	Artikel	Komponenten	Stückzahl
1.	S4120	Vorlaufanschluss mit Entlüftung $\varnothing 22 \times \varnothing 26W \times 1/2''$	1
2.	J3012	Entlüfterstopfen 1/2''	1
3.	I3020	Stützhülsen 22mm	2
4.	U1053	Enddeckel weibl. $\varnothing 26$	1
5.	U1056	Enddeckel männl. f. Entlüftung $\varnothing 26$	1
6.	U1011	Entlüfterschraube f. Enddeckel	1
7.	S4121	Rücklaufanschluss männlich $\varnothing 22 \times \varnothing 26$	1
8.	S4035	Klemmbacken mit Schrauben M6x35	4+1
9.	F5090	Entlüfterschlüssel	1
10.	D2402	O-Ring $\varnothing 17,86 \times 2,62\text{mm}$	4+1
11.	D2311	O-Ring $\varnothing 17 \times 3\text{mm}$	1
12.	D3318	Kabelbinder 100x2,5mm	2
13.	D2126	Sensorhülsekappe EPDM	1
14.	A0097	Liste der Komponenten für S4111	1

SK Podrobný návod na montáž získate naskenovaním QR kódu.

EN For the detailed installation manual scan the QR code.

D Für detaile Montageanleitung scannen Sie die QR-Code.



Strana/Page/Seite 15

Technické zmeny vyhradené
Technical changes reserved
Technische Änderungen vorbehalten



THERMO/SOLAR Žiar s. r. o.
Na vartičke 14
SK 965 01 Žiar nad Hronom
Tel.: +421 45 601 60 80-84
mail: info@thermosolar.sk
web: www.thermosolar.sk