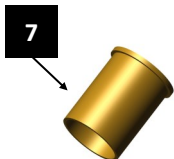
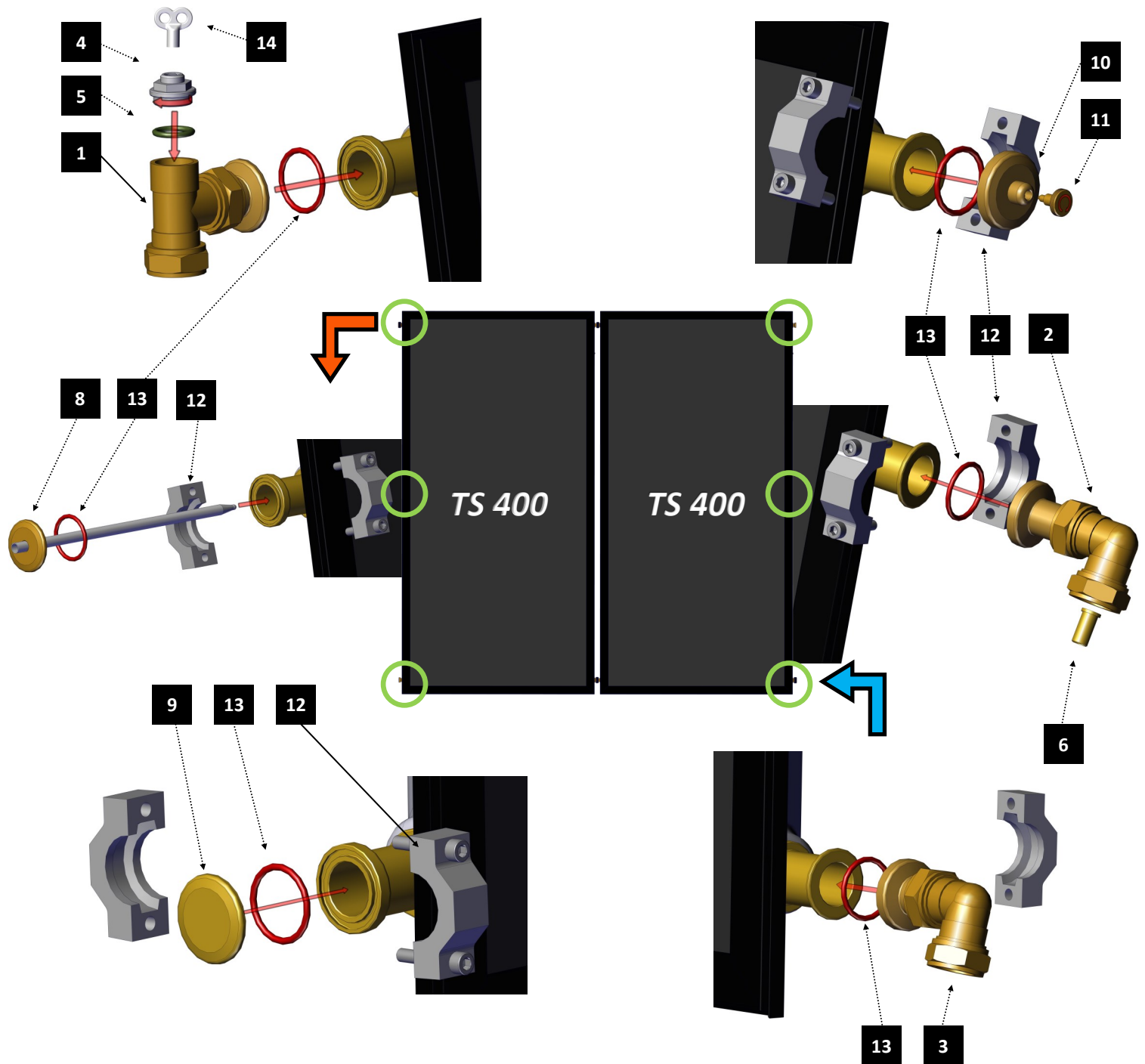
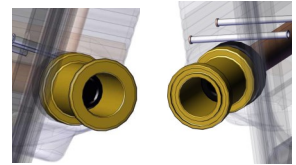


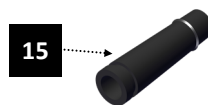
# S4262



- SK** Súbor montážny základný prírubový TS400—**OBRÁTENÝ**
- EN** Flanged basic assembly set for vacuum collectors—**REVERSED**
- D** Flanschmontagegrundbausatz für Vakuumkollektoren—**SETEINVERKEHRT**



- SK** Pozri str.7 návodu na montáž
- EN** See page 7 of the installing manual
- D** Siehe Seite 7 der Montageanleitung



- SK** Pozri str.21 návodu na montáž
- EN** See page 21 of the installing manual
- D** Siehe Seite 21 der Montageanleitung

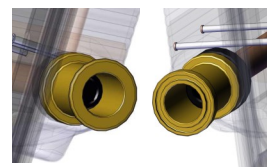
# S4262



**SK** Súbor montážny základný prírubový TS400—**OBRÁTENÝ**

**EN** Flanged basic assembly set for vacuum collectors—**REVERSED**

**D** Flanschmontagegrundbausatz für Vakuumkollektoren—**SETEINVERKEHRT**



## **SK** Zoznam dielov

P.č.	Artikel	Komponenty	Množstvo
1.	S4264	T-kus nátokový s odvzdušením Ø22 x Ø40M x 1/2"	1
2.	S4265	Koleno vákuové Ø12 x Ø40W	1
3.	S4266	Koleno spiatočkové Ø22 x Ø40W	1
4.	J3012	Odvzdušňovač kúrenársky 1/2"	1
5.	D2402	O-krúžok Ø17 x 3mm, FKM	1
6.	I3018	Podperné puzdro 12x1mm	1
7.	I3020	Podperné puzdro 22x1mm	2
8.	K5733	Zátka M Ø40 na senzor Ø6x114mm	1
9.	U1006	Zátka M Ø40	1
10.	U1009	Zátka W Ø40 odvzdušňovacia	1
11.	U1011	Skrutka odvzdušňovacia	1
12.	S4001	Rýchlospojka so skrutkami M6x35mm	7
13.	D2313	O-krúžok Ø30 x 3mm, FKM	7
14.	F5090	Odvzdušňovací kľúč	1
15.	D2126	Krytka puzdra senzora EPDM	1
16.	D3318	Páska viazacia 100x2,5mm	2
17.	A0828	Zoznam dielcov súboru S4262	1

## **EN** Parts list

No.	Article	Components	Quantity
1.	S4264	Flow T-piece with deaeration Ø22 x Ø40M x 1/2"	1
2.	S4265	Vakuum elbow ø12 x ø40W	1
3.	S4266	Return elbow ø22 x ø40W	1
4.	J3012	Deaerator 1/2"	1
5.	D2402	O-ring Ø17 x 3mm, FKM	1
6.	I3018	Support sleeve 12x1mm	1
7.	I3020	Support sleeve 22x1mm	2
8.	K5733	M-cap Ø40 for temperature sensor Ø6x114mm	1
9.	U1006	M-cap Ø40	1
10.	U1009	W-cap with de-aeration ø40	1
11.	U1011	Deaeration screw	1
12.	S4001	Connection clamp ø40mm with screws M6x35mm	7
13.	D2313	O-ring Ø30 x 3mm, FKM	7
14.	F5090	Deaerating key	1
15.	D2126	Cap for temperature sensor EPDM	1
16.	D3318	Binding tape 100x2,5mm	2
17.	A0828	List of components for S4262	1

# S4262



**SK** Súbor montážny základný prírubový TS400—**OBRÁTENÝ**

**EN** Flanged basic assembly set for vacuum collectors—**REVERSED**

**D** Flanschmontagegrundbausatz für Vakuumkollektoren—**SETEINVERKEHRT**



## **D** Artikel Liste

Nr.	Artikel	Komponenten	Stückzahl
1.	S4264	Vorlaufanschluss mit Entlüftung männl.Ø22 x Ø40M x 1/2"	1
2.	S4265	Vakuumanchluss weibl. Ø40	1
3.	S4266	Rücklaufanschluss weibl. Ø40	1
4.	J3012	Entlüftungseinsatz 1/2"	1
5.	D2402	O-Ring Ø17 x 3mm, FKM	1
6.	I3018	Stützhülse 12mm	1
7.	I3020	Stützhülse 22mm	2
8.	K5733	Kollektortauchülse Ø40	1
9.	U1006	Enddeckel männl. Ø40	1
10.	U1009	Enddeckel weibl. f. Entlüftung Ø40	1
11.	U1011	Entlüfterschraube f. Enddeckel	1
12.	S4001	Klemmbacken mit Schrauben Ø40 M6x35mm	7
13.	D2313	O-Ring Ø30 x 3mm, FKM	7
14.	F5090	Entlüfterschlüssel	1
15.	D2126	Sensorhülsenkappe Durchm.8 EPDM	1
16.	D3318	Bindeband 100x2,5mm	2
17.	A0828	Liste der Komponenten für S4262	1

**SK** Podrobný návod na montáž získate naskenovaním QR kódu.

**EN** For the detailed installation manual scan the QR code.

**D** Für detaile Montageanleitung scannen Sie die QR-Code.



Strana/Page/Seite 23

Technické zmeny vyhradené

Technical changes reserved

Technische Änderungen vorbehalten



THERMO/SOLAR Žiar s. r. o.

Na vartičke 14

SK 965 01 Žiar nad Hronom

Tel.: +421 45 601 60 80-84

mail: [info@thermosolar.sk](mailto:info@thermosolar.sk)

**Poznámky**

**Notice**

**Notizen**

A large, vertical rectangular area with a black border, containing horizontal grey lines for writing. The lines are evenly spaced and cover most of the page's height. There are small black tabs or clips visible at the top and bottom corners of the writing area.