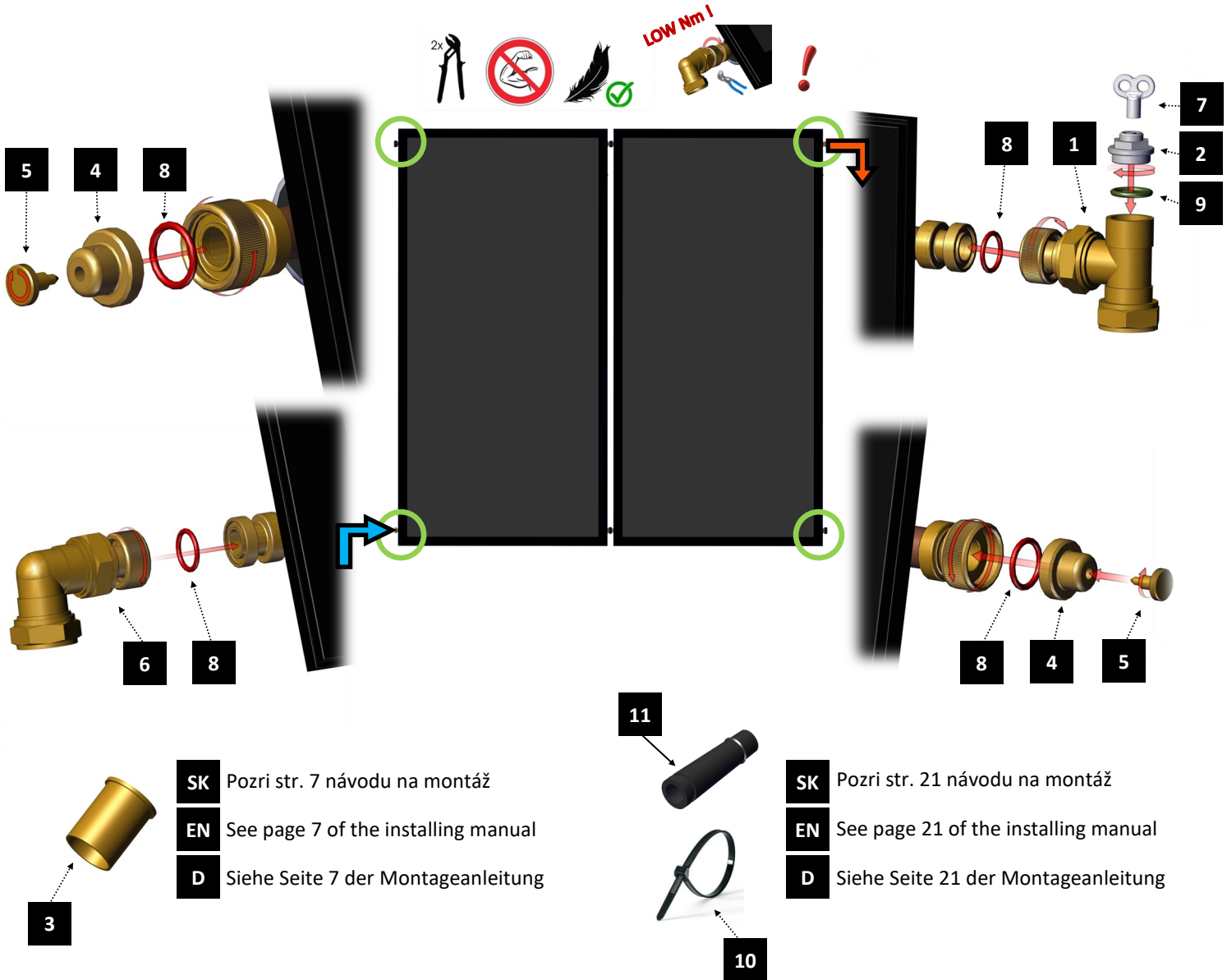
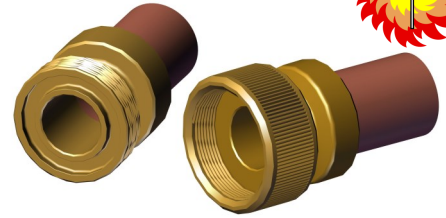


S4134



- SK** Súbor montážny základný maticový pr.22
- EN** Basic assembling set for screw collectors diam.22
- D** Anschluss-Set – Hydraulik Überwurfmutter Ø22 Standard



- SK** Pozri str. 7 návodu na montáž
- EN** See page 7 of the installing manual
- D** Siehe Seite 7 der Montageanleitung

- SK** Pozri str. 21 návodu na montáž
- EN** See page 21 of the installing manual
- D** Siehe Seite 21 der Montageanleitung

SK Zoznam dielov

P.č.	Artikel	Komponenty	Množstvo
1.	S4136	T-kus nátokový s odvzdušením Ø22 x Ø24 x 1/2"	1
2.	J3012	Odvzdušňovač kúrenársky 1/2"	1
3.	I3020	Podperné puzdro 22x1mm	2
4.	U1148	Zátka W G3/4" odvzdušňovacia	2
5.	U1011	Skrutka odvzdušňovacia	2
6.	S4135	Koleno spiatočkové Ø22 x Ø24mm	1
7.	F5090	Odvzdušňovací kľúč	1
8.	D2402	Krúžok O Ø17,86 x 2,62mm	4
9.	D2311	Krúžok O Ø17 x 3mm	1
10.	D3318	Páska viazacia 100x2,5mm	2
11.	D2126	Krytka puzdra senzora EPDM	1
12.	A0857	Zoznam dielcov súboru S4134	1

S4134



- SK** Súbor montážny základný maticový pr.22
EN Basic assembling set for screw collectors diam.22
D Anschluss-Set -Hydraulik Überwurfmutter Ø22 Standard



EN Parts list

No.	Article	Components	Quantity
1.	S4136	Flow T-piece with deaerating Ø22 x Ø24 x 1/2"	1
2.	J3012	Deaerator 1/2"	1
3.	I3020	Supporting sleeve 22x1mm	2
4.	U1148	Plug W G3/4" for deaeration	2
5.	U1011	Deaeration screw	2
6.	S4135	Return knee Ø22 x Ø24mm	1
7.	F5090	Deaeration key	1
8.	D2402	O-ring Ø17,86 x 2,62mm	4
9.	D2311	O-ring Ø17 x 3mm	1
10.	D3318	Binding tape 100x2,5mm	2
11.	D2126	Cap for temperature sensor EPDM	1
12.	A0857	List of components for S4134	1

D Artikel Liste

Nr.	Artikel	Komponenten	Stückzahl
1.	S4136	Vorlaufanschluss mit Schneidringverschraubung Cu Ø22 x Ø24 x 1/2"	1
2.	J3012	Entlüfter 1/2"	1
3.	I3020	Stützhülse Ø22 x 1mm Cu	2
4.	U1148	W-Enddeckel mit Entlüfter G3/4"	2
5.	U1011	Entlüftungsschraube	2
6.	S4135	Rücklaufanschluss mit Schneidringverschraubung Cu Ø22 x 24mm	1
7.	F5090	Entlüfterschlüssel	1
8.	D2402	O-Ring Dichtung Ø17,86 x 2,62mm	4
9.	D2311	O-Ring Dichtung Ø17 x 3mm	1
10.	D3318	Bindeband 100x2,5mm	2
11.	D2126	Sensorhülsekappe EPDM	1
12.	A0857	Artikel – Liste S4134	1

SK Podrobný návod na montáž získate naskenovaním QR kódu.

EN For the detailed installation manual scan the QR code.

D Für detaile Montageanleitung scannen Sie die QR-Code.



Strana/Page/Seite 12

Technické zmeny vyhradené
Technical changes reserved
Technische Änderungen vorbehalten



THERMO/SOLAR Žiar s. r. o.
Na vartičke 14
SK 965 01 Žiar nad Hronom
Tel.: +421 45 601 60 80-84
mail: info@thermosolar.sk
web: www.thermosolar.sk